

VPA 26S	VALVOLA DI DEFANGAZIONE A PISTONE	PN 25/PN 40
		DN 20 – DN 50

DESCRIZIONE

La valvola di defangazione pneumatica VPA26 è progettata per lo scarico dei fanghi da caldaie ed evaporatori al fine di evitare danni e altri malfunzionamenti tipici dell'accumulo di residui. Questa valvola è normalmente chiusa ed è fornita sia di leva a pedale che di attuatore pneumatico a diaframma azionabile sia con acqua che con aria compressa. La valvola pneumatica può essere corredata di temporizzatore CAD per rendere automatico il processo di scarico continuo.

PRINCIPALI CARATTERISTICHE

Sede e otturatore in INOX indurito.
Volantino in acciaio al carbonio per il controllo manuale standard.

OPZIONI

Unità di scarico intermittente automatica.
Filtro regolatore aria.

USO

Sistemi di scarico evaporatori e caldaie a vapore.
Acqua calda e surriscaldata.

MODELLI DISPONIBILI

VPA26S

ATTUATORI

PA-205; PA-280 c/connesione Ø1/4"

CONNESSIONI

Flangiate DIN.

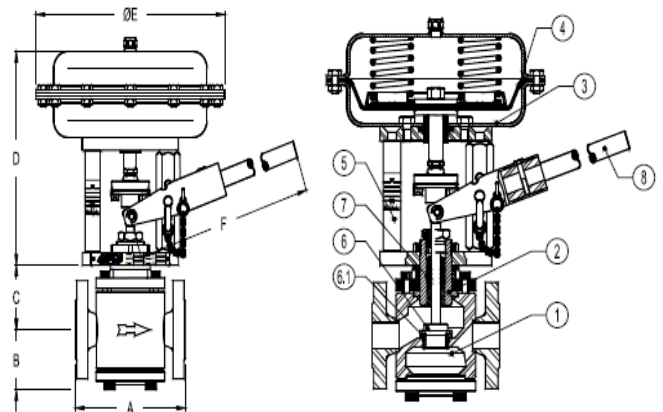
INSTALLAZIONE

Orizzontale.

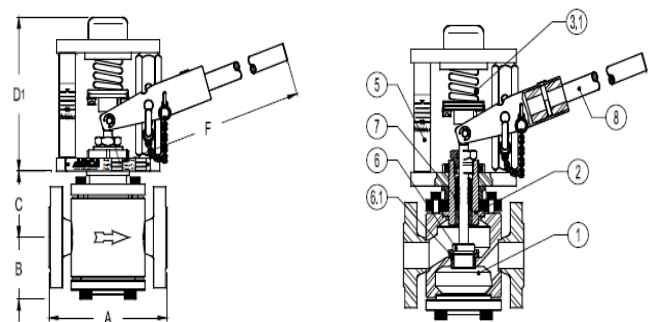
COME ORDINARE

Per esempio: *Valvola VPA26 DN50*

MARCHIO CE (PED – Direttiva Europea 97/23/EC)	
PN40	Categoria
dal DN20 al DN40	SEP – art. 3, paragrafo 3
DN50	1 (Marcato CE)



VPA26 – con attuatore pneumatico e comando manuale



VPA26 – con comando manuale

POS	DESCRIZIONE	MATERIALE
1	CORPO	A216 WCB / 1.0619
2	CASTELLETTO	CF8 / 1.4308
3*	ATTUATORE	ACCIAIO FE401.1 / INOX
3.1*	MOLLA	ACCIAIO
4*	DIAFRAMMA	NBR 70
5	STAFFE	ACCIAIO / INOX
6*	OTTURATORE	INOX INDURITO
6.1*	SEDE	INOX INDURITO
7	TENUTA	GRAFITE
8	LEVA MANUALE	INOX / 1.4301

DN	DIMENSIONI					
	A (mm)	B (mm)	C (mm)	D1 (mm)	F (mm)	PESO c/att. / PESO C/leva
20	150	53	80	175	380	15 / 12
25	160	58	85	175	380	16 / 13
32	180	70	90	175	380	20 / 17
40	200	75	95	175	650	25 / 22
50	230	83	105	175	650	34 / 31

CONDIZIONI LIMITE VPA26S-PN25		CONDIZIONI LIMITE V26S-PN40	
PRES.	TEMP.	PRES.	TEMP.
25 bar	-10/50 °C	40 bar	-10/50 °C
19,4 bar	200 °C	30,2 bar	200 °C
17,8 bar	250 °C	25,8 bar	250 °C
16,1 bar	300 °C	24 bar	300 °C
15 bar	350 °C	23,1 bar	400 °C

PRESSIONE ARIA TESTATA	3,5 Bar
TEMPERATURA AMBIENTE	dai -20 °C ai +70 °C
GUARNIZIONE DI TENUTA	Grafite per temp. >400 °C
TIPO DI CHIUSURA	On-Off
PASSAGGIO	Passaggio Totale

	CORSA DELL'ATTUATORE IN mm					
	MISURE					
	DN15	DN20	DN25	DN32	DN40	DN50
CORSA	-	12	12	12	12	12

	COEFFICIENTI DI PORTATA					
	MISURE					
	DN15	DN20	DN25	DN32	DN40	DN50
KV	-	6	7,5	11	24	30

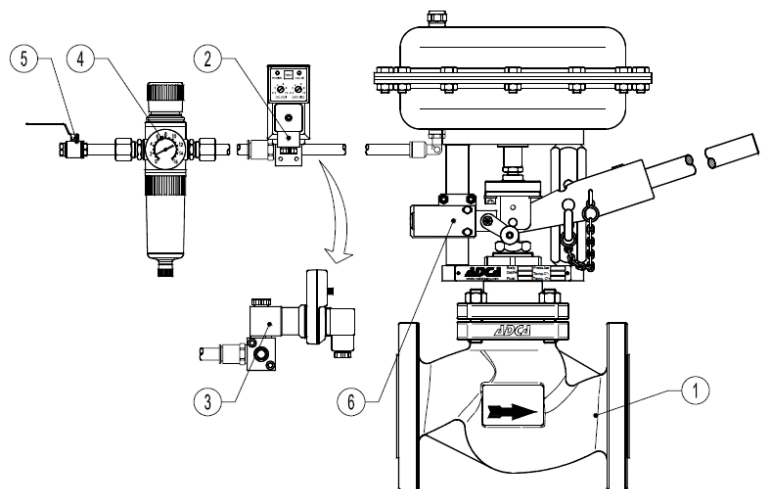
DIMENSIONI ATTUATORE PNEUMATICO		
TIPO	ØE (mm)	D (mm)
PA-205	210	235
PA-280	275	240

Massima perdita ammissibile della pressione in Bar – Fluido apre – RA o DA							
ATTUATORE	SEGNALE DI CONTROLLO	MISURE					
		DN15	DN20	DN25	DN32	DN40	DN50
PA-205 (0 - 1 bar)	3,5 bar	25	25	25	25	25	15
PA-280 (0 - 1 bar)	3,5 bar	-	-	-	-	-	25

Le perdite di pressione dell'attuatore si riferisce a valvole chiuse.
Per valvole del DN65 o superiore consultarci.
Sono disponibili molle speciali su richiesta.
I valori della pressione di passaggio devono tenere conto dei limiti del materiale di costruzione.

INSTALLAZIONE TIPICA

POS	DESCRIZIONE
1	VPA26 Valvola di defangazione
2	ADCA Temporizzatore
3	ADCA Elettrovalvola
4	ADCA P10 Filtro per aria
5	Valvola a sfera
6	Finecorsa



CI RISERVIAMO IL DIRITTO DI MODIFICARE DISEGNI E MATERIALI SENZA PREAVVISO